



**HULTSFREDS
KOMMUN**



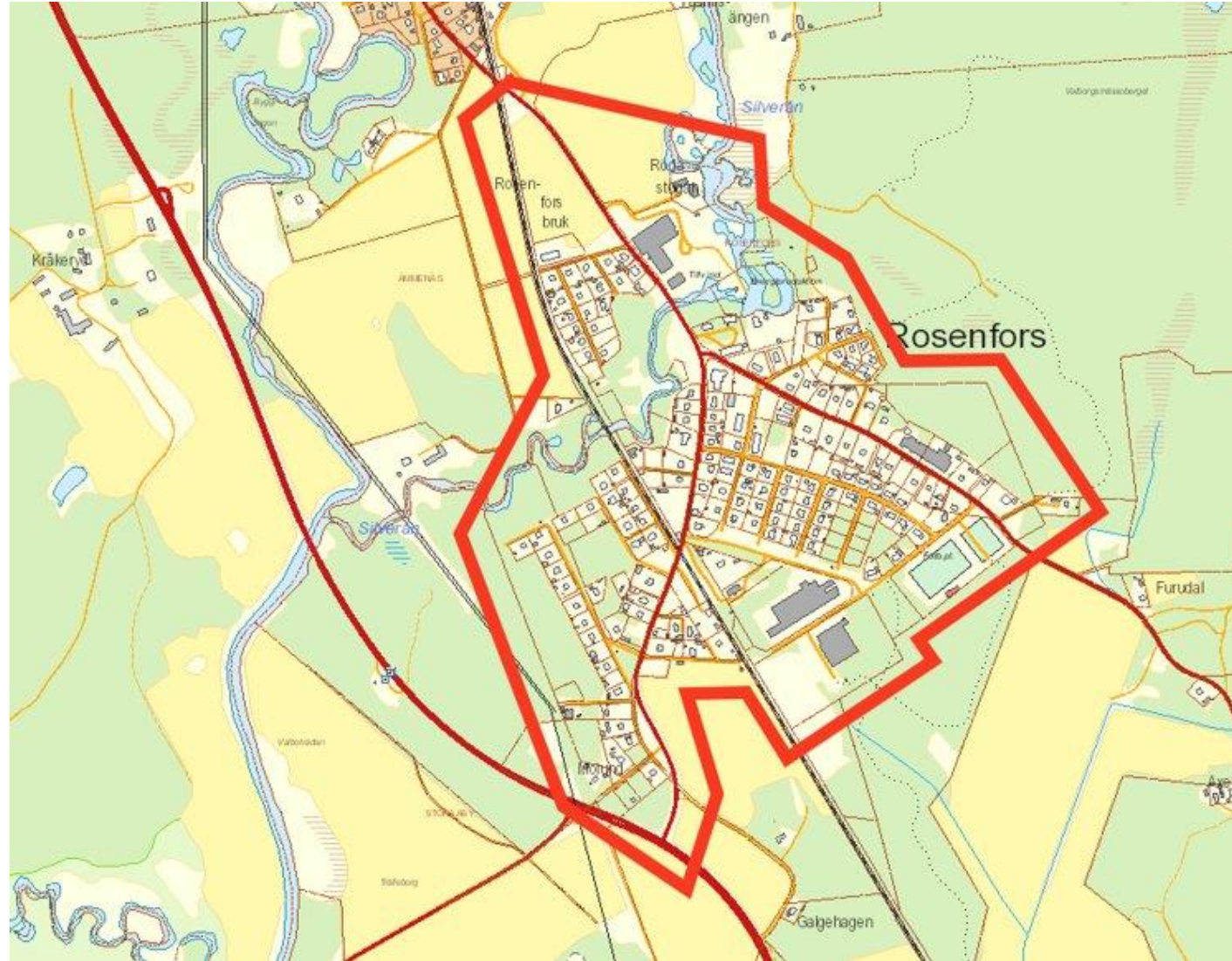
HULTSFRED

Vision

En nyskapande modell för samhällsutveckling, medborgardemokrati och upphandling används i hela Hultsfreds kommun. Modellen skapar på ett hållbart sätt stolthet hos invånare, entreprenörer, politiker och tjänstemän. Innovation Rosenfors uppmärksammas som ett innovativt exempel på nationellt plan.

Innovativt infrastrukturprojekt

- Ett nytt sätt att genomföra traditionell reinvestering i samhällsinfrastruktur
- Projektet avgränsas geografiskt till Rosenfors tätort söder om Målilla i Hultsfreds kommun.



Ingående ”hård” infrastruktur

- Kommunalt VA- och dagvattennät = ca 3 km
- Samtliga belysningspunkter (kommunala som Trafikverkets)
- Stora delar av E.ON:s ledningsnät och stationer
- Gator- och GC-vägar (kommunala som Trafikverkets)
- Befintlig grön-infrastruktur

Ingående ”mervärden” på infrastruktur

- 100 % lokalt omhändertagande dagvatten
- Nya lösningar för hantering av VA-ledningar
- Styr- och regler/smarta belysning- och elnät
- Säkra, trygga och attraktiva offentliga miljöer
- Med mera

Innovationsstyrning

- Förläggningstekniker
- Miljöstyrning/bränsle
- IoT, digitalisering, osv.
- Medborgardemokrati
- Med mera



Projekt­mål

- Robust kommunal­teknisk infrastruktur
- Innovation främjas genom hela processen
- Stor delaktighet från alla ingående deltagare
- Medborgardemokrati
- Ökad trygghet
- Social hållbarhet
- Noll miljöpåverkan
- Lärande process
- Högt ansvarstagande
- Låga LCC-kostnader

Upphandling

- Upphandling planeras av en entreprenör
- Upphandlingsförfarande som ger ökad möjlighet att uppnå projektmålen

Status i projektet just nu

- Politiskt förankrat
- Öppet för påverkan på upplägget från alla ingående parter
- Levande process nu och framåt