

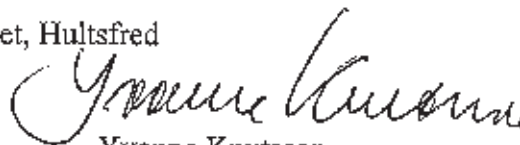
Tid för sammanträde 2011-02-02 kl 08,30

Lokal

Revelj, Kommunhuset, Hultsfred

Per-Inge Pettersson

Ordförande



Yvonne Knutsson

Sekreterare

Ärenden

1. Upprop
2. Val av protokolljusterare.
3. Val av vice ordförande
4. Personalfrågor/verksamhetsförändringar
5. Platser i särskilt boende
6. Sammanträdestider 2011 (reviderat förslag)
7. Taxor 2011
8. Redovisning av synpunkter på kylmaten
9. Kommunala frågor, Lars Rosander kl 11.00
10. Ledamöter 2011
11. Väckta frågor
12. Ev tillkommande ärenden

Sammanträdesföreläsningsprotokoll för 2011 för socialnämnden, arbetsutskott och samverkan

Namn	Datum	Kl	Namn	Datum	Kl	Namn**	Datum	Kl
Socialnämnden	110112	14.00	Arbetsutskott	110126	08.30	Samverkan	110125	13.00
Socialnämnden	110209	14.00	Arbetsutskott	110223	08.30	Samverkan	110222	13.00
Socialnämnden	110309	14.00	Arbetsutskott	110324	08.30	Samverkan	110329	13.00
Socialnämnden*	110413	14.00	Arbetsutskott	110427	08.30	Samverkan	110503	13.00
Socialnämnden	110512 tors- dag	14.00	Arbetsutskott	110525	08.30	Samverkan	110531	13.00
Socialnämnden	110615	14.00	Arbetsutskott	110629	08.30	Samverkan	110628	13.00
Socialnämnden	110817	14.00	Arbetsutskott	110831	08.30	Samverkan	110830	13.00
Socialnämnden	110915 tors- dag	14.00	Arbetsutskott	110928	08.30	Samverkan	110927	13.00
Socialnämnden	111012	14.00	Arbetsutskott	111026	08.30	Samverkan	111025	13.00
Socialnämnden*	111109	14.00	Arbetsutskott	111123	08.30	Samverkan	111129	13.00
Socialnämnden	111207	14.00	Arbetsutskott	111214	08.30	Samverkan	111213	13.00

HULTSFRED

 Postadress Box 508, 577 26 Hultsfred | Besöksadress Stora Torget | Godsadress Tomgatan 3
 Tfn 0495-24 00 00 | Fax 0495-24 19 15 | social@hultsfred.se | www.hultsfred.se
 Bankgiro 5734-0150 | Bankgiro OCR 984-7286 | Org.nr 212000-0712

06

*ev heldagar för besök ute i verksamheterna. ** Samverkan = socialchef och de fackliga organisationerna. ***För inf finns sammanträdestiderna för KS och KF med i detta förslag.

OBS! I maj och september är socialnämnden förlagd till torsdagar pga att ledningsgrupp och tillhörande stödfunktion är på utbildning.

***Kommunstyrelsen Kommunfullmäktige

Tisdagar	Kl	Måndagar	Kl
18 januari	13.30	31 januari	18.30
8 februari	13.30	28 februari	18.30
8 mars	13.30	28 mars	18.30
5 april	13.30	18 april	18.30
10 maj	13.30	30 maj	18.30
14 juni	13.30	27 juni	18.30
16 augusti	13.30	29 augusti	18.30
6 september	13.30	26 september	18.30
11 oktober	13.30	31 oktober	18.30
8 november	09.00 budget	28 november	15.00 budget
6 december	13.30	19 december	17.00

Kommunala Pensionärsrådet och Kommunala Handikapprådet

Namn	Datum	Kl	Namn	Datum	Kl
Kommunala Pensionärsrådet	110202	08.30	Kommunala Tillgänglighetsrådet	110216	13.00
Kommunala Pensionärsrådet	110505	08.30	Kommunala Tillgänglighetsrådet	110518	13.00
Kommunala Pensionärsrådet	110907	08.30	Kommunala Tillgänglighetsrådet	110921	13.00
Kommunala Pensionärsrådet	111116	08.30	Kommunala Tillgänglighetsrådet	111116	13.00

Kommunala Pensionärsrådet AU	110112	09.00		
Kommunala Pensionärsrådet AU	110413	09.00		
Kommunala Pensionärsrådet AU	110817	09.00		
Kommunala Pensionärsrådet AU	111012	09.00		

Alla nedanstående taxor är moms fria förutom Stegens avgifter.
Beloppen anges i kronor.

Hemtjänstavgifter m m	2009	2010	2011
Hemtjänst per timme	316	322	327
Tvättservice			164
Korttidsplats/gästplats särskild boendeform	140	143	145
Hälsa-, sjukvård och rehabilitering			
Kompressionshandskar/Isotonerhandskar		Max 500	Max 500
Ortoser		Max 500	Max 500
Kryckkäppar Inkl behovsbedömda tillbehör t ex ispik		150 för en eller två	150 för en eller två
El-rullstol		1000 kr/år	1000 kr/år
Madrass i ordinärt boende till förskrivn säng		Egenavgift	Egenavgift
Hjälpmedelspaket t ex: Toalettförhöjning, duschbräda/stol, förhöjningsdyna, griptång		380	380
Bricka eller korg som tillbehör till rollator		Egenavgift	Egenavgift
Egenvårdsprodukter		Egenavgift	Egenavgift
Hämtning av hjälpmedel (service)		350	350
Hembesök gjord av sjuksköterska på uppdrag av landstinget		250	250
Hembesök av arbetsterapeut/sjukgymnast		150	150
Hemsjukvård		0	0
Hemsjukvård Rehab		0	0
Trygghetslarm			
	2009	2010	2011
Trygghetslarm per månad	151	154	156
Trygghetslarm utan biståndsbeslut per månad	101	103	104
Startavgift utan biståndsbeslut	236	241	245
Insats per påbörjad 30 minuter utan biståndsbeslut	158	161	163
Stegen, inkl 25 % moms			
	2009	2010	2011
Utförda tjänster per timme	140	140	145
Resekostnad per mil	24	25	25
Säsongsklippning inkl resa	4 200	4 200	4 250
Hemkörning av möbler Hultsfred	60	60	65
Hemkörning av möbler Mälilla	170	170	175
Hemkörning av möbler Mörfunda	225	225	230
Hemkörning av möbler Virserum	280	280	290
Hemkörning av möbler Järnforsen	280	280	290
Hemkörning av möbler Vena	170	170	175
Hemkörning av möbler Silverdalen	170	170	175
Hämtning varor	60	60	65
Övriga avgifter			
	2009	2010	2011
Dagverksamhet för dementa per tillfälle	89	91	92
Resor per mil (debiteras kilometervis)	21	22	22

Korttidsvistelse LSS	2009	2010	2011
Heldag 0-6 år	40	41	42
Reducerad dag 0-6 år	26	27	28
Heldag 7-12 år	54	55	56
Reducerad dag 7-12 år	35	36	37
Heldag 13-15 år	69	70	71
Reducerad dag 13-15 år	43	44	45
Heldag 16-uppåt	81	83	84
Reducerad dag 16-uppåt	53	54	55

Avgift enligt reducerad dag fas ut när vistelse inte omfattar lunch eller middag.
Resor till och från korttidsvistelsen betalas av omsorgstagaren.

	Siffrorna inom parentesen är 2009 års enkät	Alltid	För det mesta	Sällan	Aldrig	Ej svar	Total	+ %	- %
Fråga 1	Smakar maten bra?	24 (30)	50 (74)	10 (27)	2 (2)	5 (0)	91 (133)	81 (78)	13 (22)
Fråga 2	Ser maten aptilig ut?	30 (38)	41 (59)	13 (29)	5 (6)	2 (1)	91 (133)	78 (73)	20 (26)
Fråga 3	Är konsistensen på maten bra?	27 (29)	47 (76)	13 (20)	1 (3)	3 (5)	91 (133)	81 (79)	15 (17)
Fråga 4	Är urvalet av rätter på menyn bra?	31 (37)	41 (57)	13 (31)	4 (8)	2 (0)	91 (133)	79 (71)	19 (29)
Fråga 5	Är matförpackningen lätthanterlig?	26 (49)	40 (43)	15 (15)	3 (15)	7 (0)	91 (133)	73 (69)	20 (23)
Fråga 6	Samhall utför leveransen enligt överenskommelse?	67 (109)	16 (19)	0 (2)	0 (0)	8 (3)	91 (133)	91 (96)	
Fråga 7	Är Samhalls personal vänlig och tillmötesgående?	66 (109)	12 (11)	1 (0)	0 (0)	12 (13)	91 (133)	86 (90)	
Fråga 8	Kan du se på legitimationen eller klädsel att det är Samhall som levererar?	59 (88)	9 (14)	1 (3)	3 (5)	19 (23)	91 (133)	75 (77)	

Av 128 utskickade enkäter har det inkommit 91 svar (71 %)
 (Av 174 utskickade enkäter har det inkommit 133 svar =76%)

Antal besvarade enkäter september 2010 områdesvis i Hultsfreds kommun
Siffrorna inom parentes är 2009 års enkät

Område	Utskickade enkäter	Inkomna enkäter	Antal svar i %
Virserum	32 (40)	22 (24)	69 (60)
Järnforsen	9 (12)	5 (9)	56 (75)
Måhlla	16 (17)	11 (12)	69 (71)
Mörlanda	14 (21)	11 (16)	79 (76)
Silverdalen	7 (6)	7 (4)	100 (67)
Vena	8 (11)	6 (10)	75 (91)
Hultsfred södra	14 (20)	11 (17)	79 (85)
Hultsfred norra	10 (15)	3 (11)	30 (73)
Hultsfred mellersta	12 (22)	8 (20)	67 (91)
Boendestödet	10 (10)	7 (10)	70 (100)

Synpunkter på den kylda maten enkät 2010.

Vena

Saknar potatis och sill (1 pers)

Norra

Saknar Raggmunk och pannkakor (1 pers)

Boendestödet

Saknar paprika (1 pers)

Tycker att maten är bra (4 pers)

Målilla

Saknar matjesill och gräddfil, gräslök, Stekta strömmingsflundror, Dillkött och potatis

Tycker att urvalet av mat är dålig, i stort sett samma mat varje vecka.

Tycker inte att såsen är god, oätlig! Detta medför att maten inte alltid är aptitlig.
Får ofta äta utan sås. Blir inte bra i paketen, som förvaras några dagar i kylskåpet.

Tycker att potatisen är dålig kokt (alltid). För mycket ris och potatismos.

Vill ha mera varierande grönsaker inte bara ärtor som det är nu.

Vill ha större flikar på förpackningen.

Vill ha salt, stekt sill med löksås, kålsoppa, stekt strömming.

Tycker att det är dålig smak på malet, det kunde smaka bättre.

Det är bra som det är.

Mörlunda

Gärna mera grönsaker.

Tycker inte om broccoli och salt, tycker att det är för mycket salt.

Är nöjd med maten, men tycker att det är mycket dåligt stekt fläsk.

När det är fisk önskar vi potatis i stället för ris.

Saknar stekt sill och potatis.

Tycker att maten är godkänd. Obs maten måste vara (färdig) ej halvkokta potatisar och grönsaker.

Tycker det är för mycket sås och för lite av det andra.

Tycker det är för mycket köttfärs.

Önskar mera fiskrätter.

God potatis!

God potatis kokt.

Tex brylepudding sönder i massa delar i paketet. Äckligt.

Silverdalen

Saknar levergryta. För lite lingon.
Tycker att maten är mycket god

Saknar fläskpannkaka, bruna bönor o fläsk, potatisbullar, makaroner och fläsk.

Saknar kålpudding, grönsaker, lingon och stekt enkel strömming.

Mera sås till rätterna.

Tycker att grönsaker och potatis är för lite kokta. Slopa sås till rotmos.

Saknar fläskpannkaka.

För det mesta smakar det bra. Steken sega skivor svårt att tugga.

Tycker det är för mycket ovanliga kryddor.

Mellersta

Allt är bra!

Saknar skysås ej redd. Stekt fläskkotlett.

Jag vill aldrig ha ris.

Krydda maten mera.

Saknar makaroner

Önskar svenska maträtter

Saknar stuvade morötter och falukorv.

Tycker inte om potatisen den är för hård. Potatismos god.

Tycker att fläsket är segt.

Saknar köttsoffa

Järnforsen

Saknar revbensspjäll, stekt ägg till pytten.

Södra

Saknar makaronipudding.

Tycker inte om okända grönsaker, ville ej ha fläsk.

Saknar kroppkakor, ärtsoppa och fläskpannkaka.

Tycker: "Tur de finns"

Vill inte ha hackad mat.

Saknar en köttbil (tex biff, fläskkotlett) helt kött.

Tycker att malen är "rörig". Att flsåk inte är stekt utan kokt.

En del såser är goda.

Saknar stekt fläsk, potatis o lök, äpple mos
Tycker att en del rätter återkommer alldeles för ofta.

Saknar fläskpannkaka.
Tycker att allting är bra.

Tycker att det inte är detsamma som när jag lagade min egen mat.

Virserum

Vill gärna ha 2 potatisar istället för potatismos, för lite grönsaker.
Tycker att alla såser är för saltade.

Vill ha mer kokta grönsaker, kokt potatis och kokt fisk annat än lax.
Tycker att viss mat är för salt och pepprig.
Potatisen är inte alltid färdigkokta.

Tycker att fisksoppan har så skarp smak, går knappt att äta.
"timjan"(den värsta krydda jag vet) till fisk smakar inte bra.
Olika stekar är bra och efterrätter är bra.
Broccoli passar inte ihop med raggmunk, vill ha mer fläsk istället, dubbelt så mycket.

Saknar bruna bönor och fläsk.
Tycker att maten är skapligt bra.

Tycker att det är för lite sås, mer kryddat.

Vill ha mer variation på köttretter tex kassler.
Tycker att det är för lite grönsaker.
Är inte riktigt belåten med maten, potatisen är hård och oätlig.

Tycker att det är svårt att öppna förpackningen.

Saknar potatisbullar.
Tycker att potatisen är inget vidare.
Den stekta strömmingen smakar gammal.

Tycker att fisk är gott::::

Tycker att såsen kokar över i förpackningen med såsen för sej

Samhalls personal är alltid mycket trevliga, lyser som solar.

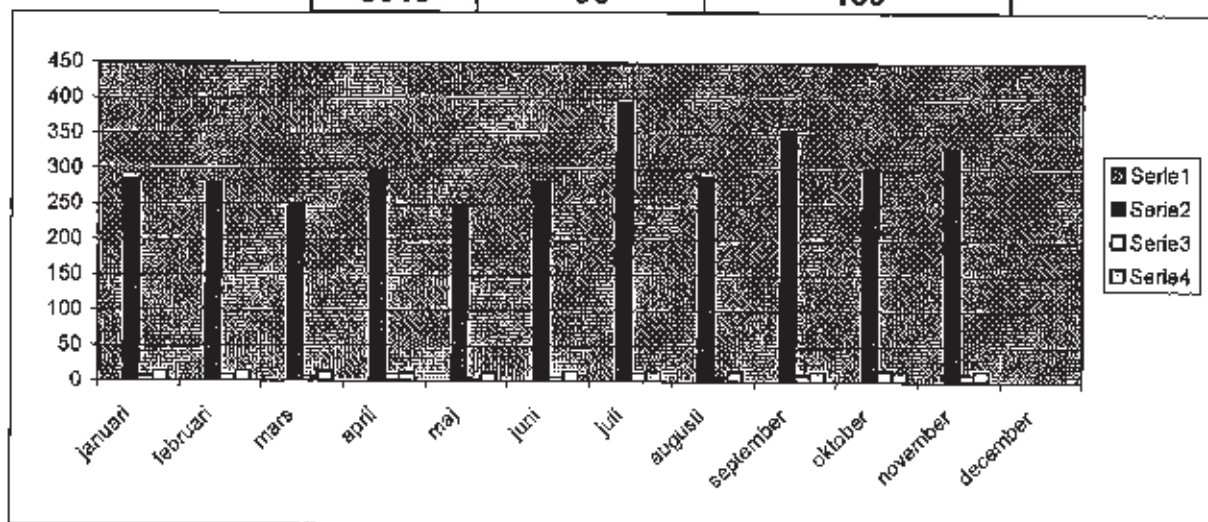
Tycker att förpackningarna är svåra att öppna.
Såsen kokar över.

Saknar kalvlevergryta.
Tycker att potatisen inte är aptitlig utan potatismoset smakar bättre.

Antal fakturerade portioner kylmat 2010

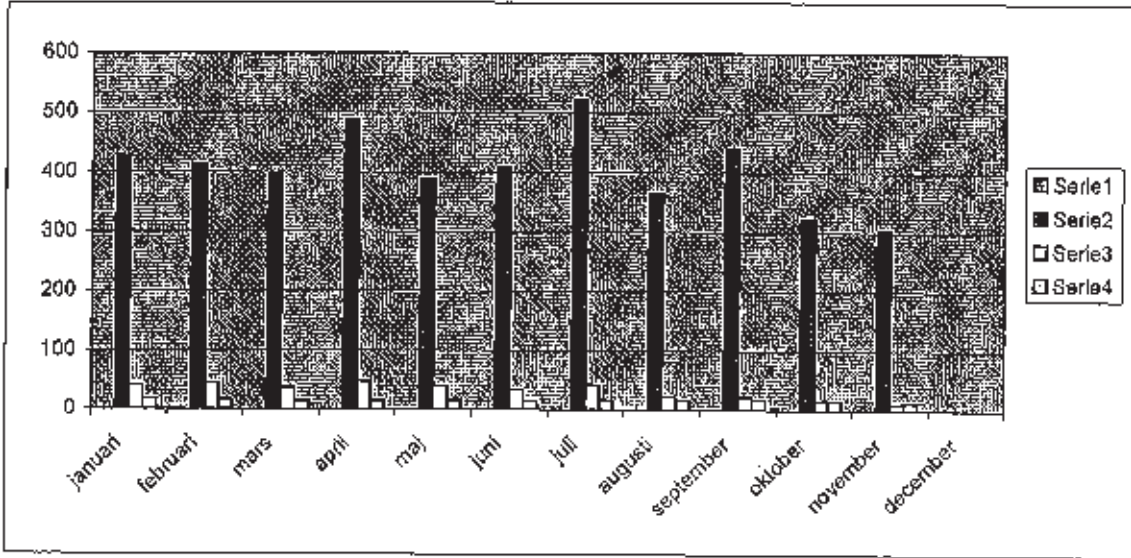
Målilla	Lunch	Dessert	antal personer
januari	285	7	14
februari	279	9	14
mars	250	6	14
april	298	10	12
maj	246	3	12
juni	281	6	14
juli	395	12	14
augusti	290	6	14
september	354	10	13
oktober	301	16	14
november	331	11	15
december			

3310	96	150
------	----	-----



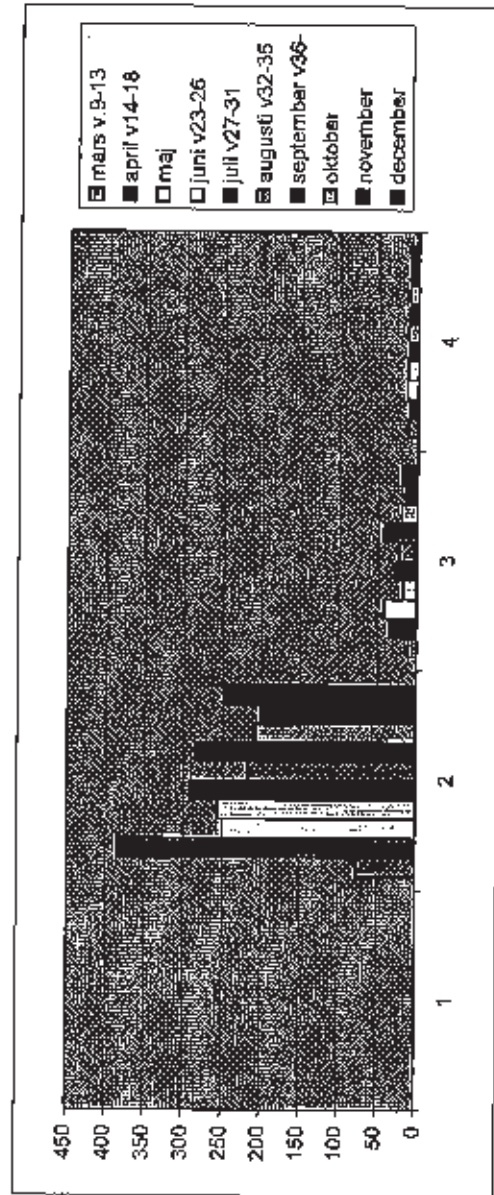
Mörlunda	Lunch	Dessert	antal personer
januari	427	40	17
februari	413	45	16
mars	398	37	14
april	487	48	15
maj	389	40	15
juni	408	34	15
juli	522	42	16
augusti	366	23	16
september	439	22	17
oktober	322	16	15
november	306	10	13
december			

4477 357



Antal fakturerade portioner kylmat 2009

Vena	Lunch	Dessert	antal personer	Klockargården april-juni medeltal/person/månad	lunch	dessert	antal personer
februari							
mars v.9-13	77	11	12	2420	20	252	119
april v14-18	386	35	12				
maj	250	42	14				
juni v23-26	256	18	13				
juli v27-31	291	26	13				
augusti v32-35	218	23	13				
september v36- oktober	286	43	11				
november	207	20	11				
december	201	14	10				
	248	20	10				
	2420	252	119				



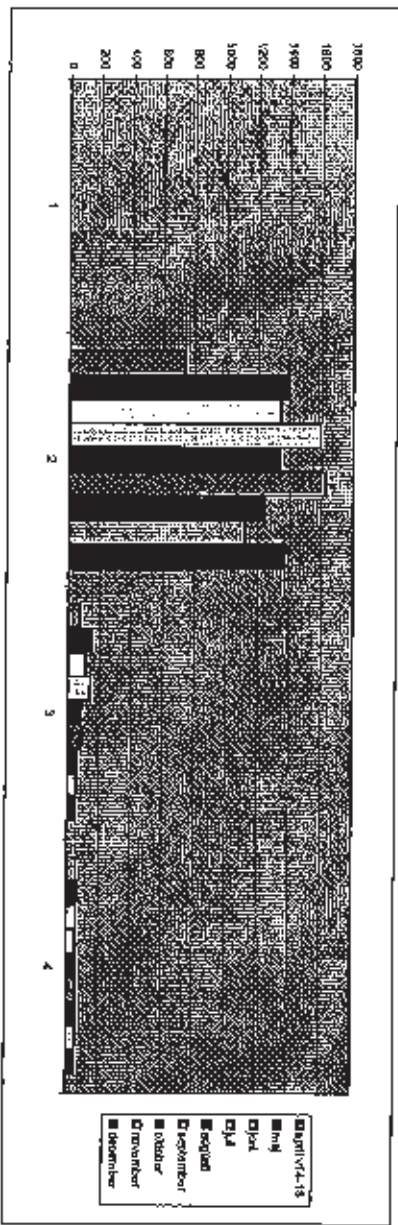
Hemtjänst H-fred

Lunch Dessert antal personer

Knektagården maj-juli lunch dessert antal personer

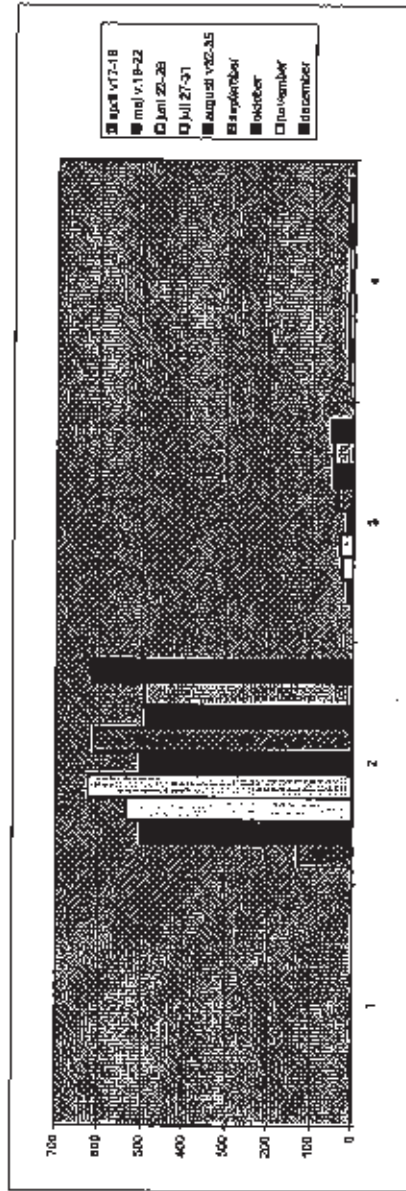
Month	Week	Lunch	Dessert	antal personer
februari				
mars				
april	V14-18	732	71	56
maj	V19-22	1380	154	60
juni	V23-26	1339	105	58
juli	V27-31	1590	142	52
augusti	V32-35	1333	88	56
september	V36-	1622	87	56
oktober	V40-44	1234	61	55
november	V45-48	1111	54	52
december	V49-53	1371	46	51
Totalt		11712	808	496

Hemtjänst	11712	808	496
medeltal/person/månad	11712	808	496
	24		



Lunch Dessert antal personer
Boendestöd+Opalen

	Lunch	Dessert	antal personer
februari			
mars			
april v17-18	130	3	13
maj v.19-22	503	16	15
juni 23-26	536	29	14
juli 27-31	625	32	14
augusti v32-35	504	16	13
september	612	38	13
oktober	488	50	14
november	493	48	14
december	616	56	14
	4507	288	124



Sammanställning av antal levererade kylda matportioner i Hultsfreds kommun 2009

	Jämforsen	Silverdalen	Virserum	Virserum omsorg	Målilla	Mörlunda	Vena	Hultsfred hemtjänst	Hultsfred omsorg	Total
januari	305	218	439	288	0	0	0	0	0	1250
februari	325	231	410	277	123	201	0	0	0	1567
mars	289	200	457	281	481	748	77	0	0	2533
april	361	227	579	307	594	813	386	732	130	4129
maj	283	212	489	251	469	660	250	1380	503	4497
juni	267	181	565	236	471	664	256	1339	536	4515
juli	321	187	755	248	589	739	291	1590	625	5345
augusti	234	142	608	272	430	569	218	1333	504	4310
september	301	168	730	348	469	661	286	1622	612	5197
oktober	214	137	630	278	350	501	207	1234	488	4039
november	221	135	680	277	346	476	201	1111	493	3940
december	257	171	881	201	423	593	248	1371	616	4761
	3378	2209	7223	3264	4745	6625	2420	11712	4507	46083

antal mottagare

	Jämforsen	Silverdalen	Virserum	Virserum omsorg	Målilla	Mörlunda	Vena	Hultsfred hemtjänst	Hultsfred omsorg	Total
januari	17	9	26	15	0	0	0	0	0	67
februari	16	9	19	15	20	30	0	0	0	109
mars	14	10	21	15	20	30	12	0	0	122
april	14	9	22	15	21	27	12	56	13	189
maj	15	11	24	15	24	26	14	60	15	204
juni	14	10	27	15	22	27	13	58	14	200
juli	13	8	28	18	23	25	13	52	14	194
augusti	11	8	27	15	21	25	13	56	13	189
september	11	7	29	15	19	22	11	56	13	183
oktober	10	6	27	15	16	20	11	55	14	174
november	12	6	29	15	16	18	10	52	14	172
december	11	6	33	15	16	18	10	51	14	174
	158	99	312	183	218	268	119	496	124	1977

De valda
Kommunkansliet
Personalkontoret

KF § 139/2010

Dnr 2010/248

102

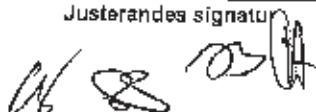
Socialnämnd 2011-2014

Kommunfullmäktiges beslut

Ledamöter (11)

Ersättare (11)

M	Gillis Gustafsson Kullvägen 1 577 90 Hultsfred	M	Sture Persson Åkarp 577 94 Lönneberga
M	Amanda Svensson Oskarsgatan 59 577 31 Hultsfred	KD	Evert Möller Storgatan 33 570 81 Jämforsen
C	Per-Inge Pettersson Åkerö 1 570 84 Mörlunda	C	Tommy Johansson Bäckvägen 11 570 82 Målilla
C	Gunilla Aronsson Weissbacken 6 577 94 Lönneberga	C	Ann-Charlott Andersson Furuängsvägen 11 570 84 Mörlunda
KD	Karin Erlandsson Spånggatan 9 570 82 Målilla	KD	Lars Eriksson Skifferstigen 2 577 37 Hultsfred
FP	Håkan Hermansson Fridhemsgatan 6 57731 Hultsfred	MP	Agneta Goth Oskarsgatan 28 577 30 Hultsfred
S	Göran Lundberg Stockholmsvägen 72 570 82 Målilla	S	Peter Borgström Målarens väg 9 570 82 Målilla
S	Eva Svedberg Barrvägen 4 E 577 33 Hultsfred	S	Sylve Rydén Klövdalavägen 22 570 81 Jämforsen



- | | | | |
|---|---|---|---|
| S | Stig Andersson
Idrottsgatan 10
570 81 Jämforsen | S | Ingbert Andersson
Svallgatan 1
570 81 Jämforsen |
| S | Nermina Mizinovic
Andersbovägen 44
577 35 Hultsfred | S | Jonny Bengtsson
Andersbovägen 46
577 35 Hultsfred |
| V | Lennart Beijer
Värnstigen 21
577 36 Hultsfred | V | Patrik Axelsson
Stora Tallbacka
577 38 Hultsfred |

Ordförande
Förste vice ordförande
Andre vice ordförande

Per-Inge Pettersson
Håkan Hermansson
Göran Lundberg

Kommunkansliet
Berörda

Sn § 1/2011

H 2011/26

Val av ledamöter till socialnämndens arbetsutskott 2011-2014

Socialnämndens beslut

Socialnämnden beslutar att som ordinarie ledamöter och ersättare i arbetsutskottet utse följande:

Ordinarie ledamöter

Per-Inge Pettersson, c, ordförande
Håkan Hermansson, fp, 1:e vice ordförande
Göran Lundberg, s 2:e vice ordförande
Gillis Gustafsson, m
Eva Svedberg, s

Ersättare

Karin Erlandsson, kd
Gunilla Aronsson, c
Stig Andersson, s
Agneta Goth, mp
Nermina Mizinovic, s

Kommunkansliet
Berörda
KPR

Sn § 2/2011

H 2011/25

Val av ledamöter till Kommunala Pensionärsrådet 2011-2014

Socialnämndens beslut

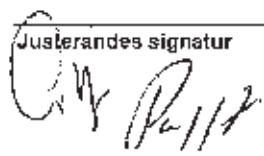
Socialnämnden beslutar att som ordinarie ledamöter och ersättare till Kommunala Pensionärsrådet utse följande:

Ordinarie ledamöter

Per-Inge Pettersson, c, ordförande
Göran Lundberg, s

Ersättare

Gillis Gustafsson, m
Eva Svedberg, s



Kommunkansliet
Berörda
Kommunala
Tillgänglighetsrådet

Sn § 3/2011

H 2011/24

Val av ledamöter till Kommunala Tillgänglighetsrådet 2011-2014

Socialnämndens beslut

Socialnämnden beslutar att som ordinarie ledamöter och ersättare till Kommunala Tillgänglighetsrådet utse följande:

Ordinarie ledamöter

Karin Erlandsson, kd

Ersättare

Stig Andersson, s

Kommunkansliet
Berörda
Lokala Hälsorådet

Sn § 4/2011

H 2011/23

Val av ledamöter till Lokala Hälsorådet 2011-2014

Socialnämndens beslut

Socialnämnden beslutar att som ordinarie ledamöter och ersättare till Lokala Hälsorådet utse följande:

Ordinarie ledamöter

Håkan Hermansson, fp

Ersättare

Nermina Mizinovic, s